

ГАРАНТИЙНЫЙ ТАЛОН

Наименование товара	
Модель (артикул производителя)	
Место продажи	
Дата продажи	
Печать и подпись продавца	
Подпись покупателя	

Гарантийный срок эксплуатации – 12 месяцев со дня продажи при условии соблюдения покупателем условий эксплуатации, транспортировки, хранения и мер безопасности, указанных в инструкции к товару. Замена изделий происходит только после предварительного тестирования.

УСЛОВИЯ ПРЕДОСТАВЛЕНИЯ ГАРАНТИИ

- Гарантийная замена проводится при предъявлении покупателем полностью заполненного гарантийного талона.
- Доставка оборудования, подлежащего гарантийному ремонту, в сервисную службу осуществляется покупателем самостоятельно и за свой счет, если иное не оговорено в дополнительных письменных соглашениях.
- Гарантийные обязательства не распространяются на материалы и детали, считающиеся расходными в процессе эксплуатации.

УСЛОВИЯ ПРЕРЫВАНИЯ ГАРАНТИЙНЫХ ОБЯЗАТЕЛЬСТВ

- Отсутствие правильно заполненного гарантийного талона, чека и упаковки изделия в товарном виде.
- Видимых физических повреждений и/или следов самостоятельного ремонта изделия.
- Неработоспособности ввиду обстоятельств непреодолимой силы: стихийные, военные действия и пр.
- Гарантия распространяется только на территории Российской Федерации.

Изготовитель: «Нингбо Джиа Ши трейдинг Ко., ЛТД» / «Ningbo Jia She trading Co.,Ltd»
Адрес изготовителя: 5-5, билдинг 009, Шубо роад No 9, Иньчжоу дистрикт, Нингбо сити, Чжецзян провинция, Китай / 5-5, bulding 009, Shubo road no 9, Yinzhou district, Ningbo city, Zhejiang province, China
Импортер и уполномоченный представитель: ООО «СДС». 123060, Россия, г. Москва, ул. Маршала Соколовского, д. 3, эт. 5, пом. 1, ном. 3

Дату изготовления смотреть на упаковке и/или изделии.



Руководство по эксплуатации Замок электромагнитный

Модель: SC-180 | Модель: SC-280 | Модель: SC-500



45-0901 | 45-0903 | 45-0905

НАЗНАЧЕНИЕ

Электромагнитный замок предназначен для запираения дверей разного типа, калиток, ворот, с возможностью ручного и дистанционного открытия. Изделие может работать с аудио- и видеодомофонами, контроллерами СКУД и кодовыми панелями.

КОМПЛЕКТАЦИЯ

Замок электромагнитный с монтажной планкой – 1 шт.

Ответная планка – 1 шт.

Установочный комплект – 1 шт.

Руководство по эксплуатации – 1 шт.

ТЕХНИЧЕСКИЕ ХАРАКТЕРИСТИКИ

Модель	SC-180	SC-280	SC-500
Артикул	45-0901	45-0903	45-0905
Потребляемый ток	DC 12 В/320 мА	DC 12 В/450 мА	DC 12 В/500 мА
Сила удержания	180 кг	280 кг	500 кг
Размер	168x38x23 мм	250x48x27 мм	265x73x42 мм
Вес	1200 г	2100 г	4000 г
Срок службы	не менее 2 лет	не менее 2 лет	не менее 2 лет

РЕКОМЕНДАЦИИ ПО ПОДКЛЮЧЕНИЮ

При подключении замков SC-280 и SC-500 необходимо соблюдать полярность (красный: +12 В, черный: -12 В). Подключение замка должно осуществляться с помощью проводов, имеющих сечение, соответствующее току потребления замка.

СХЕМА УСТАНОВКИ

Установка замка

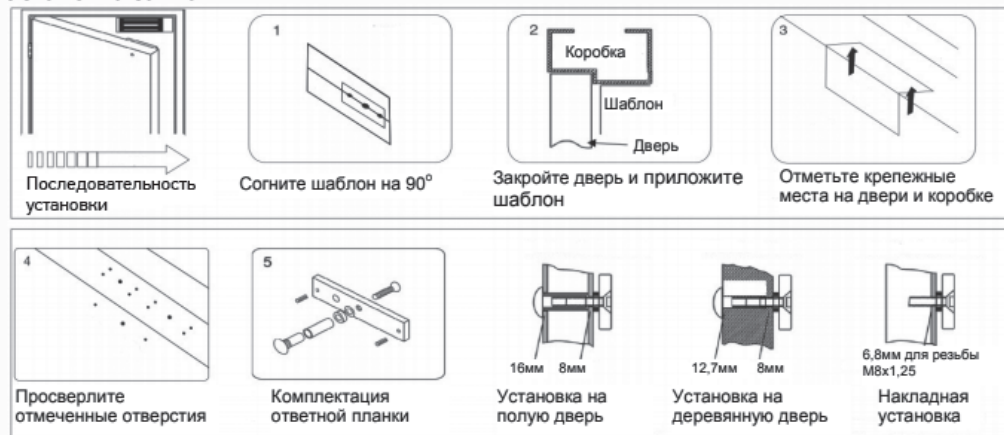
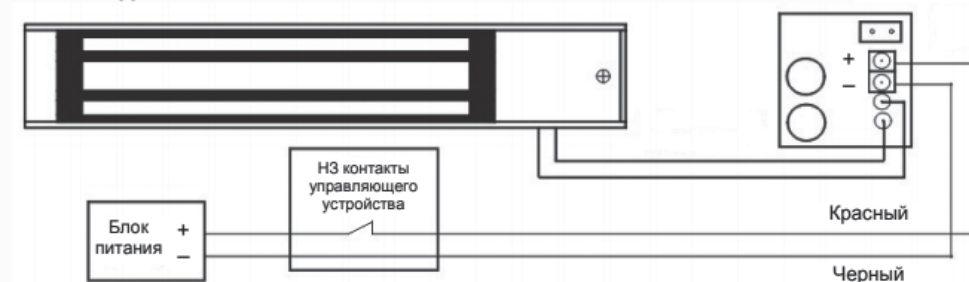


Схема подключения



МЕРЫ БЕЗОПАСНОСТИ:

- Не допускайте детей к монтажу устройства.
- Не погружайте изделие в воду.
- Не пользуйтесь изделием, если оно повреждено или имеет признаки неисправности.
- Не пытайтесь разбирать, диагностировать или ремонтировать изделие самостоятельно.
- Ремонт и обслуживание должны осуществлять только квалифицированные специалисты!

ТРАНСПОРТИРОВКА, ХРАНЕНИЕ И УТИЛИЗАЦИЯ

- Транспортировка изделия допускается любым видом крытого транспорта в упаковке изготовителя, обеспечивающим предохранение товара от механических повреждений, загрязнений и попадания влаги.
- Хранение изделия необходимо осуществлять в упаковке производителя в помещениях с естественной вентиляцией при температуре -30...+50 °С.
- Эксплуатация замка осуществляется в диапазоне температур -30...+50 °С.
- Утилизация осуществляется в соответствии с требованиями действующего законодательства РФ.