

ГАРАНТИЙНЫЙ ТАЛОН

Наименование товара	
Модель (артикул производителя)	
Место продажи	
Дата продажи	
Печать и подпись продавца	
Подпись покупателя	

Гарантийный срок эксплуатации – 12 месяцев со дня продажи при условии соблюдения покупателем условий эксплуатации, транспортировки, хранения и мер безопасности, указанных в инструкции к товару.

Замена изделий происходит только после предварительного тестирования.

УСЛОВИЯ ПРЕДОСТАВЛЕНИЯ ГАРАНТИИ

- Гарантийная замена проводится при предъявлении покупателем полностью заполненного гарантийного талона.
- Доставка оборудования, подлежащего гарантийному ремонту, в сервисную службу осуществляется покупателем самостоятельно и за свой счет, если иное не оговорено в дополнительных письменных соглашениях.
- Гарантийные обязательства не распространяются на материалы и детали, считающиеся расходными в процессе эксплуатации.

УСЛОВИЯ ПРЕРЫВАНИЯ ГАРАНТИЙНЫХ ОБЯЗАТЕЛЬСТВ

- Отсутствие правильно заполненного гарантийного талона, чека и упаковки изделия в товарном виде.
- Видимых физических повреждений и/или следов самостоятельного ремонта изделия.
- Неработоспособности ввиду обстоятельств непреодолимой силы: стихийные, военные действия и пр.
- Гарантия распространяется только на территории Российской Федерации.

Изготовитель: «Нингбо Дунша Шя трейдинг Ко., ЛТД» / «Ningbo Jia She trading Co.,Ltd»
Адрес изготовителя: 5-5, бидлинг 009, Шубо роад No 9, Иньчжоу дистрикт, Нингбо сити, Чжецзян провинция, Китай/ 5-5, building 009, Shubo road no 9, Yinzhou district, Ningbo city, Zhejiang province, China
Импортер и уполномоченный представитель: ООО «СДС», 123060, Россия, г. Москва, ул. Маршала Соколовского, д. 3, эт. 5, пом. 1, ном. 3

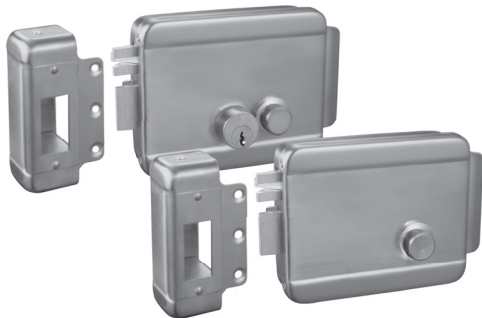
Дату изготовления смотреть на упаковке и/или изделии.




SECURIC

Руководство по эксплуатации Замок электромеханический

Модель: SC-10 | Модель: SC-20



45-0907 | 45-0909

НАЗНАЧЕНИЕ И ОПИСАНИЕ

Электромеханический замок предназначен для запираения дверей разного типа, налиток, ворот, с возможностью ручного и дистанционного открывания. Изделие может работать с аудио- и видеодомофонами, контроллерами СКУД и кодовыми панелями. Главной особенностью данного замка является то, что он подходит для дверей всех типов (правые, левые, открывающиеся внутрь и наружу). Замок изготовлен из нержавеющей стали, что делает его пригодным для использования вне помещений. Внутренние детали замка и пружины надежно защищены оксидированием. Вздвонный ригель снабжен специальным роликом. В замке присутствуют два секретных механизма: наружный (для открывания) и изнутри (для блокировки кнопки). Управление замком – электрическое.

ПРЕИМУЩЕСТВА

Внутренняя кнопка для открытия
Цилиндр для блокировки кнопки (для модели SC-20)
Открывание: внутрь или наружу
Материал корпуса электромеханического замка – нержавеющая сталь
Внутренние детали замка и пружины надежно защищены оксидированием
Сила удержания: 500 кг

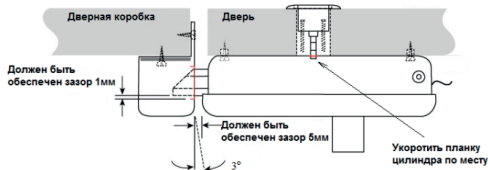
КОМПЛЕКТАЦИЯ

Замок электромеханический – 1 шт.
Ответная планка – 1 шт.
Цилиндровый механизм – 1 шт.
Установочный комплект – 1 шт.
Ключи - 3 шт. (для модели SC-20)
Руководство по эксплуатации – 1 шт.

ТЕХНИЧЕСКИЕ ХАРАКТЕРИСТИКИ

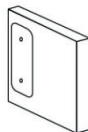
Модель	SC-10	SC-20
Артикул	45-0907	45-0909
Направление открывания	DC 12B	
Потребляемый ток при открытии	2 А	3 А
Рабочая температура	-30...+50 °С	
Размер	140x116x55 мм	140x116x55 мм
Тип монтажа	Накладной	
Срок службы	2 года	

СХЕМА УСТАНОВКИ

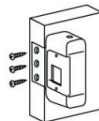


Ответная планка может быть установлена одним из двух способов:

Вариант 1



Вариант 2



ПОДКЛЮЧЕНИЕ ЭЛЕКТРОМЕХАНИЧЕСКОГО ЗАМКА

Подключение осуществляется согласно руководству по эксплуатации, входящей в комплект к устройству, к которому производится подключение (домофон/контроллер).

Сечение медного провода	Сечение, мм ²	Диаметр, мм	Длина, м
	0.3	0.6	8
	0.5	0.8	15
	1	1.2	25
	1.5	1.4	40
2.5	1.8	60	

МЕРЫ БЕЗОПАСНОСТИ:

- Не допускается попадание смазки на сердечник электромагнита
- Не помещайте в устройство чужеродные предметы
- Не допускается чистка внутренних деталей замка с применением агрессивных химикатов (кислот, щелочей)
- Не закрывайте дверь при выдвинутых засовах, замок может быть поврежден
- Не допускайте детей к монтажу устройства.
- Не погружайте изделие в воду.
- Не пользуйтесь изделием, если оно повреждено или имеет признаки неисправности.
- Не пытайтесь разобрать, диагностировать или ремонтировать изделие самостоятельно.
- Ремонт и обслуживание должны осуществлять только квалифицированные специалисты!

ТРАНСПОРТИРОВКА, ХРАНЕНИЕ И УТИЛИЗАЦИЯ

- Транспортировка изделия допускается любым видом крытого транспорта в упаковке изготовителя, обеспечивающим предохранение товара от механических повреждений, загрязнений и попадания влаги.
- Хранение изделия необходимо осуществлять в упаковке производителя в помещениях с естественной вентиляцией при температуре -30...+50 °С.
- Эксплуатация замка осуществляется в диапазоне температур -30...+50 °С.
- Утилизация осуществляется в соответствии с требованиями действующего законодательства РФ.